

BEDIENUNGS- ANLEITUNG

CLES sun



INHALTSVERZEICHNIS

IMPRESSUM



SEKURUM GmbH

Leopoldstraße 48

6020 Innsbruck

ÖSTERREICH

T +43 512 58 10 14

F +43 512 58 10 14 14

H www.sekurum.at

E office@sekurum.at

UID ATU69508302

FN-NR: FN 48237m Landesgericht Innsbruck

Geschäftsführer: Gerold Tramposch

KONZEPT & UMSETZUNG:

Roland Schönhart

© SEKURUM GmbH 2017 - 2025

1. Sicherheitsmaßnahmen	3
2. Checklist.....	4
3. Batteriewechsel	5
4. Öffnen und Schließen der Tresortür	6
4. Ändern des Codes	7
5. Komfortfunktionen.....	8
6. Fehlerbehebung	9
7. Verankerung	11
8. Notizen	12

1. SICHERHEITSMASSNAHMEN

Bitte lesen Sie diese Anleitung aufmerksam durch und beachten Sie alle angegebenen Hinweise.

Die Vorsichtsmaßnahmen umfassen **⚠️ WARNUNGEN** und **📌 HINWEISE**.

⚠️ WARNUNG

- Tresore sind schwer. Gehen Sie bei Transport und Montage vorsichtig vor, um Verletzungen zu vermeiden!
- Achten Sie auf die Ecken des Tresors. Vorsicht: Verletzungsgefahr!
- Schließen Sie die Tresortür vorsichtig, um ein Einklemmen der Finger und damit Verletzungen zu vermeiden.
- Lassen Sie kleine Kinder nicht mit dem Tresor spielen.

📌 HINWEIS

- Achten Sie beim Transport darauf, Kratzer oder Beschädigungen am Boden und an Möbeln zu vermeiden.
- Platzieren Sie den Tresor an einem gut belüfteten, trockenen und ebenen Ort.
- Verankern Sie den Tresor im Boden.
- Stellen Sie keine zerbrechlichen Gegenstände wie Glas oder Keramik auf den Tresor, da diese herunterfallen und beschädigt werden könnten.
- Vergessen Sie Ihren Code nicht! Notieren Sie ihn **separat an einem sicheren Ort**.

2. CHECKLIST

- Der Tresor kann bei Eindringen von Fremdmetallen oder Feuchtigkeit in das Tastenfeld Fehlfunktionen aufweisen.
- Kratzen Sie nicht mit scharfen Materialien über das Tastenfeld.
- Üben Sie keinen übermäßigen Druck auf das Tastenfeld aus.
- Vermeiden Sie den Kontakt mit Chemikalien (Benzin, Benzol, Lösungsmittel, Aceton, etc.).
- Vermeiden Sie direkte Hitze- oder Feuerquellen.
- Entfernen Sie die Batterien, wenn der Tresor längere Zeit nicht genutzt wird.
- Übermäßiger Druck auf den Tresorgriff kann zu Beschädigungen führen.
- Bei einem Aufbruch des Tresors übernehmen wir keine Haftung für entwendete Gegenstände.

Lieferumfang:

- 1 x Tresor
- 1 x Schublade
- 4 x Batterien AA, 1,4 V
- 1 x Bedienungsanleitung
- 1 x Verankerungsmaterial

Aufbau der Tastatur:

- 1 Drehknopf
- 2 Display
- 3 Tastenfeld
- 4 Grüne LED
- 5 Rote LED
- 6 Batteriefach



3. BATTERIEWECHSEL

Wann wird die Batterie gewechselt:

1. Bei schwacher Batterie erscheint [Lo_bAt] am Display. **Die Batterien sollten so schnell wie möglich gewechselt werden.**
2. Wenn sich die Tür nicht öffnen lässt, obwohl der richtige Code eingegeben wurde und im Display [OPEn] angezeigt wird.
3. Wenn nach der Eingabe des richtigen Codes die Nachricht [good] auf dem Display erscheint und **zwei Signaltöne** 🔊 zu hören sind.
4. Wenn auf dem Display keine Nachricht erscheint nachdem **START** gedrückt wurde

Wechseln der Batterien:

1. Schieben Sie den Deckel des Batteriefaches nach rechts ➡ und entfernen Sie ihn.
2. Ersetzen Sie die leeren Batterien durch 4 neue 1.5V (Größe AA) Alkali-Batterien. Stellen Sie sicher, dass die (+) und (-) Positionen richtig eingesetzt sind
3. Schließen Sie das Batteriefach wieder [↩].

! HINWEIS

Wenn die Batterien richtig eingelegt wurden, erscheint am Display nacheinander: [SAFE] → [_0...] → [good] und ein **Signalton** 🔊 ist zu hören.

! WARNUNG

Prüfen Sie nach dem Batteriewechsel **bei geöffneter Tresortür**, ob das Schloss einwandfrei funktioniert!

4. ÖFFNEN UND SCHLIESSEN DER TRESORTÜR

1. Drücken Sie **START**. Auf dem Display erscheint [- - - - -]

! HINWEIS

Drücken Sie **START** 2 mal, um in den Sicherheitsmodus zu wechseln (Unterdrückung der Passwort-Anzeige bei Eingabe)

2. Geben Sie den Werkscode **1 2 3 4 5 6** ein.
Auf dem Display erscheint [OPEn] und es ertönt ein **Signalton** 🔊.

! HINWEIS

Drücken Sie **START** erneut, um die Passwort Eingabe abzubrechen
Der Tresor muss innerhalb von 3-4 Sekunden geöffnet werden
Fehler Code [Err-03] signalisiert ein falsches Passwort
Wird 5 mal in Folge ein falscher Code eingegeben, ertönt für 3 Minuten ein **Alarm** 🔊.
Drücken Sie **START** und geben Sie den richtigen Code ein, um den **Alarm** 🔊 zu beenden.

3. **Öffnen des Tresors:**

Drehen Sie den Drehknopf im Uhrzeigersinn ⌚, bevor [OPEn] auf dem Display erlischt.

! HINWEIS

Wenn auf dem Display [OPEn] angezeigt wird und die **grüne LED** ● leuchtet, der Tresor sich jedoch nicht öffnen lässt, tauschen Sie bitte die Batterien aus.

4. **Schließen des Tresors:**

Schließen Sie die Tür und drehen Sie den Drehknopf gegen den Uhrzeigersinn ⌚.

! HINWEIS

Prüfen Sie, ob der Tresor verschlossen ist, indem Sie versuchen, den Drehknopf im Uhrzeigersinn ⌚ zu drehen.

4. ÄNDERN DES CODES

1. Geben Sie den aktuellen Code ein um den Tresor zu öffnen.
2. Drücken Sie den kleinen weißen Knopf zum Ändern des Codes an der Innenseite der Tresortür einmal.
Auf dem Display erscheint erst [-CodE-], dann [USEr_].
3. Drücken Sie **1** und dann **START**.
Nach der Eingabe erscheint [- - - - -].
4. Geben Sie den neuen **6-stelligen Code** ein.
Nach der Eingabe des Codes erscheint erst [-AgAin], dann [- - - - -].
5. Geben Sie den neuen Code erneut ein.
Nach der Eingabe erscheint [In_1] und der Code wurde erfolgreich geändert.
6. Testen des neuen Codes
Stellen Sie nach dem Ändern des Codes **bei geöffneter Tresortür** sicher, dass der Code funktioniert.

! HINWEIS

Sie können einen zweiten Code hinterlegen.
Drücken Sie dafür bei Schritt 3 die Taste **2** und folgen Sie den weiteren Anweisungen.

! WARNUNG

Überprüfen Sie nach der Codeänderung **bei geöffneter Tresortür**, ob der neue Code korrekt funktioniert!





5. KOMFORTFUNKTIONEN

Versteckte Code-Eingabe

- Drücken Sie 2 mal in Folge **START**.
- Der Code wird nun bei der Eingabe nicht mehr auf dem Display angezeigt.

Tastensperre



Aus Sicherheitsgründen oder zum Schutz durch falsche Code-Eingabe z.B. durch Kinder, können Sie den Verschlussmodus ändern und die Tasten sperren.

- Drücken Sie dazu **START** 4 Sekunden lang. Auf dem Display erscheint [Act] und die **rote LED**  blinkt. Die Tastensperre ist nun aktiviert . Es kann nun kein Code mehr eingegeben werden.
- Drücken Sie **START** erneut 4 Sekunden lang. Auf dem Display erscheint [dEAct] und die **grüne LED**  blinkt. Die Tastensperre ist nun deaktiviert .



! HINWEIS

Die Tastensperre bleibt auch bei einem Batteriewechsel bestehen.

Signaltöne ein/ausschalten

- Öffnen Sie die Tresortür, entfernen Sie die schwarze Plastikabdeckung und drücken Sie den kleinen weißen Knopf zum Ändern des Codes für 2 Sekunden.
- Auf dem Display erscheint [bEEP] und der Modus zum Ein/Ausschalten der Signaltöne ist aktiviert.
- Drücken Sie **1** und dann **START** um die **Signaltöne**  auszuschalten.
- Drücken Sie **0** und dann **START** um die **Signaltöne**  einzuschalten.

6. FEHLERBEHEBUNG

Problem	Grund	Lösung
START wird gedrückt, aber es passiert nichts	Batterien sind leer Batterien sind falsch eingelegt Tastensperre ist aktiviert Schaltkreisfehler	Wechseln Sie die Batterien Prüfen Sie, ob die Batterien richtig eingelegt sind Drücken Sie START für 4 Sekunden zum deaktivieren Wenden Sie sich an unseren Kundenservice
Es ertönt ein durchgängiges Alarmsignal und der Tresor lässt sich nicht öffnen	Es wurde 5 mal der falsche Code eingegeben	Geben Sie den korrekten Code ein oder warten Sie 3 Minuten, bis der Alarm aufhört
[Err-03] erscheint am Display	Falscher Code eingegeben	Geben Sie den korrekten Code ein
Die grüne LED  leuchtet und [OPEn] ist am Display zu sehen, aber die Tür öffnet nicht	Schwache Batterien Drehknopf falsch gedreht Fehler im Verschluss-System	Wechseln Sie die Batterien Drehen Sie den Drehknopf im Uhrzeigersinn  Wenden Sie sich an unseren Kundenservice
Die Codes lassen sich nicht ändern	Zu viel Wartezeit zwischen den Eingaben Falsche Vorgehensweise beim Programmieren oder Löschen Der falsche Code wurde geändert oder gelöscht Tastenfehler	Geben Sie den Code innerhalb von 5 Sekunden ein Folgen Sie den Anweisungen zum Programmieren in der Anleitung Prüfen Sie ob User 1 und User 2 geändert wurde Wenden Sie sich an unseren Kundenservice

Problem	Grund	Lösung
[Lo_bAt] erscheint am Display	Schwache Batterien	Wechseln Sie die Batterien
[Act] erscheint am Display	Tastensperre ist aktiviert	Drücken Sie START für 4 Sekunden zum deaktivieren
Gespeicherter Code wurde vergessen		Wenden Sie sich an unseren Kundenservice

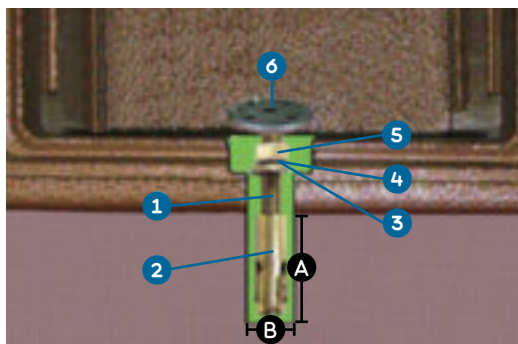
7. VERANKERUNG

! HINWEIS

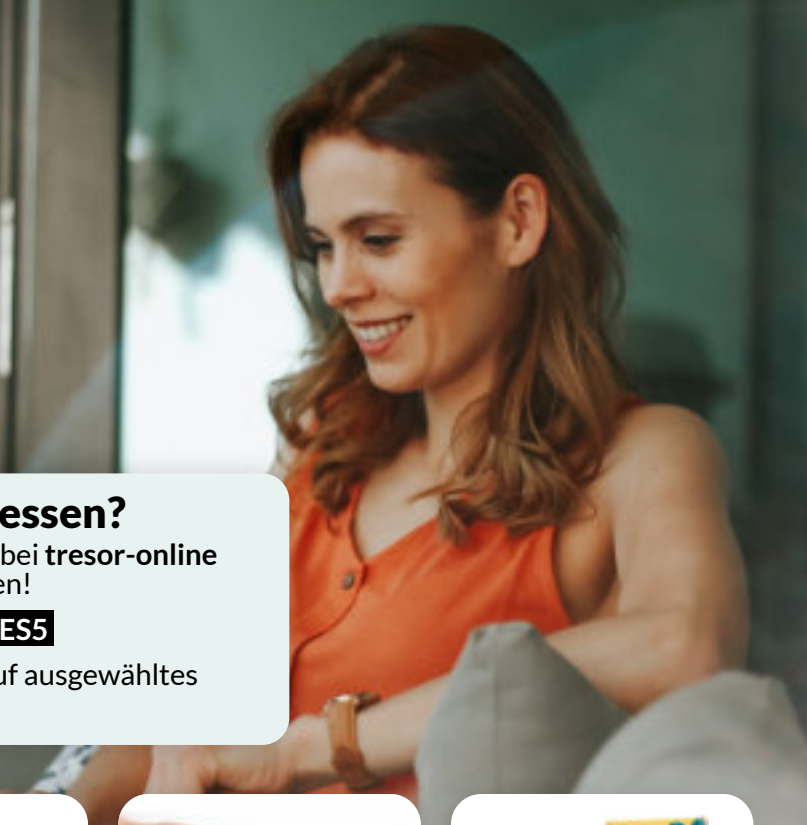
Der **Ankerbolzen 1** muss vor dem Verschrauben des Tresors in den Boden eingesetzt werden. Das Verankerungsmaterial ist ausschließlich für die Befestigung in **Betonboden** geeignet.

- Bohren Sie ein 50 mm tiefes Loch mit dem Durchmesser von B (14 mm).
A (Ankerbolzen Größe) **B (Durchmesser Loch)**
3/8" (M10 x 101 mm) Ø 14 (9/16")
- Reinigen Sie das Bohrloch. Setzen Sie den **Ankerbolzen 1** und das **Ankerrohr 2** in das Bohrloch ein. Achten Sie darauf, dass das **Ankerrohr 2** unten am Bohrloch sitzt.
- Setzen Sie die **Unterlegscheibe 4** und die **Mutter 5** auf den **Ankerbolzen 1**. Ziehen Sie die **Mutter 5** mit einem Schraubenschlüssel fest, damit sich das **Ankerrohr 2** dehnt und im Boden verankert.
- Entfernen Sie die **Mutter 5** und die **Unterlegscheibe 4** vom **Ankerbolzen 1**.
- Positionieren Sie den Tresor so, dass der **Ankerbolzen 1** durch das mittlere Loch an der Unterseite des Tresors geführt wird.
- Setzen Sie die **Unterlegscheibe 4**, den **Sicherungsscheibe 3** und die **Mutter 5** auf den **Ankerbolzen 1** und ziehen Sie diese fest.
- Bringen Sie die **Abdeckung 6** über der Öffnung an, um den Brandschutz sicherzustellen.

- 1 Ankerbolzen
- 2 Ankerrohr
- 3 Sicherungsscheibe
- 4 Unterlegscheibe
- 5 Mutter
- 6 Abdeckung
- A 50 mm Bohrloch
- B 14 mm Ø Bohrloch



8. NOTIZEN



Bock
auf
Sicherheit
- SEIT 1979 -

#welovesecurity

Etwas vergessen?
Ideales Zubehör bei **tresor-online** kaufen und sparen!
Kupon Code: **CLES5**
für 5 % Rabatt auf ausgewähltes Zubehör

CLES SPAR-PAKET

- ☀️ LED-Beleuchtung
- 📦 Safe Dry Entfeuchter
- 🕒 Temperaturbeständige Dokumententasche

X-LIGHT LED-BELEUCHTUNG

- 📏 Maße: 190x30x13 mm
- ⚖️ Gewicht: 91 g
- ☀️ LED: 10 Stk. SMD 1310

SAFE DRY ENTFEUCHTER

- 📏 Maße: 210x140x45 mm
- ⚖️ Gewicht: 300 g
- 🌿 Naturgranulat



Alarmanlagen
Briefkästen
Schließanlagen

Schlösser
Schlüssel
Tresore & Safes

Videoüberwachung
Zutrittsorganisation
Diverses & Zubehör



CLES safe

- ✓ Innovative Produkte
- ✓ Modernes Design
- ✓ Hochwertige Qualität
- ✓ Preis/Leistung
- ✓ 45 Jahre Erfahrung
- ✓ Beratung & Service

Exklusiv bei:
tresor-online.at
tresor-online.de
tresor-online.ch

Individuelle Sicherheitslösungen seit 1979 vom Experten in Innsbruck

Seit über 45 Jahren stehen wir für kompetente und maßgeschneiderte Lösungen in allen Bereichen der Sicherheitstechnik. Von Schlüsseln und Schlössern bis hin zu hochwertigen Tresoren und der Planung und Installation von Schließanlagen, Alarmanlagen und Zutrittsorganisation bieten wir unseren Kunden rundum persönliche und fachkundige Beratung.

Kontaktieren Sie uns noch heute - Wir beraten Sie gerne!

T +43 512 58 10 14
F +43 512 58 10 14 14
H www.sekurum.at/kontakt
E office@sekurum.at

ANLEITUNG ONLINE ANSEHEN:



**WIR WÜNSCHEN IHNEN VIEL VERGNÜGEN
MIT UNSEREM PRODUKT!**